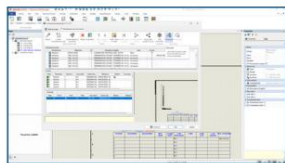


CO NOWEGO W SOLIDWORKS® 2026 — ECAD

O ile nie zaznaczono inaczej, udoskonalenia te dotyczą oprogramowania SOLIDWORKS Electrical Schematic Professional Augmented i SOLIDWORKS Electrical Schematic Professional.

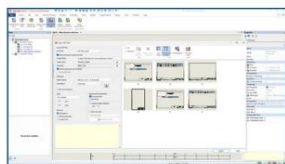


1 Przypisywanie części akcesoriów do określonych zacisków lub obwodów

- Przydzielanie bezpieczników do bloków bezpiecznikowych, kołków, gniazd, uszczelki i wtyczek bezpośrednio do zacisków lub obwodów; wyjaśnianie etapów produkcji i zapewnienie prawidłowego montażu.
- Tworzenie pełnej, dwuwymiarowej struktury elektrycznej bez konieczności modelowania dodatkowych komponentów.

Korzyści

Twórz kompletne zestawienia materiałów (BOM) w 2D dla projektów elektrycznych, uwzględniając komponenty i akcesoria.

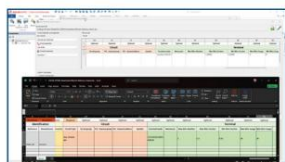


2 Zwiększona elastyczność eksportu PDF z dokumentacji elektrycznej

- Dostosuj eksport plików PDF za pomocą elastycznych opcji, takich jak: organizowanie według projektu, książki lub strony i automatyczne dostosowywanie orientacji strony.
- Przyspiesz konfigurację nowych ustawień wyjściowych PDF za pomocą nowy, bardziej intuicyjny interfejs.

Korzyści

Szybkie organizowanie i generowanie niezwykle przejrzystej dokumentacji produkcyjnej w formacie PDF.



3 Usprawniona część producenta i Import odniesień kablowych

- Przyspiesz tworzenie bibliotek i zwiększ dokładność danych dzięki szybszemu importowaniu części producenta i odniesień do kabli z programu Microsoft® Excel.
- Uprość wprowadzanie danych dla wielu elementów, takich jak obwody, zaciski i rdzenie kabli.

Korzyści

Zwiększ szybkość i dokładność tworzenia bibliotek komponentów elektrycznych i przewodów/kabli.

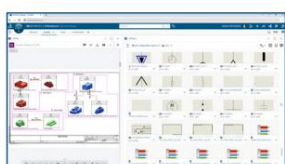


4 Funkcja ładowania i ponownego ładowania w bibliotekach 3DEXPERIENCE® *

- Uprość zarządzanie biblioteką elektryczną dzięki możliwościom ładowania i ponownego ładowania z poziomu platformy 3DEXPERIENCE, co zapewni spójność projektu w obrębie całego zespołu.
- Przyspiesz zarządzanie biblioteką elektryczną dzięki uproszczonemu interfejsowi, który konsoliduje wszystkie komentarze w pojedynczy, łatwo dostępny pasek narzędzi.

Korzyści

Popraw spójność projektu, upraszczając zarządzanie biblioteką elektryczną.



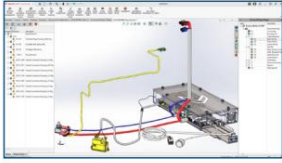
5 Zapisywanie bibliotek lokalnych w 3DEXPERIENCE*

- Umożliwienie użytkownikom dodawania lokalnych treści dotyczących instalacji elektrycznych do centralnej biblioteki na platformie 3DEXPERIENCE.
- Ponowne wykorzystywanie wyników pracy twórców treści elektrycznych w celu wyeliminowania powielania prac i zapewnienia spójnych wyników w całym zespole.

Korzyści

Ratuj lokalne biblioteki elektryczne do 3DEXPERIENCE platforma służąca do centralizacji wartościowych treści.

* Dotyczy SOLIDWORKS Design Electrical Schematic Professional Augmented

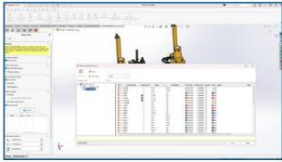


6 NOWA rola: SOLIDWORKS Electrical 3D Augmented • Zapewnia bezpośrednie, dwukierunkowe połączenie między oprogramowaniem 3D CAD i SOLIDWORKS Electrical Schematic Professional Augmented.

- Umieszczaj komponenty elektryczne w 3D, automatycznie trasuj przewody i kable przy użyciu reguł oraz generuj dokładną dokumentację produkcyjną, taką jak długości przewodów i rysunki wiązek.

Korzyści

Usprawnij przepływy pracy dzięki zintegrowanemu projektowaniu i trasowaniu instalacji elektrycznych na platformie 3DEXPERIENCE .

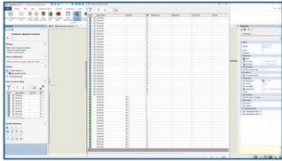


7 Ulepszenie menedżera nieruchomości Route Wires**

- Uprość projektowanie wiązek kablowych, kierując wybrane przewody bezpośrednio do menedżera funkcji Route Wires, co zwiększa kontrolę i wydajność.
- Skoncentruj się na prowadzeniu przewodów na konkretnym przewodzie lub zestawie przewodów, podobnie jak w przypadku kabli, co zapewnia większą precyzję i elastyczność w projektowaniu wiązek.

Korzyści

Przyspieszenie 3D elektrycznego przepływu pracy poprzez kierowanie określonymi przewodami.

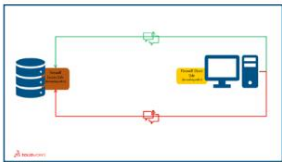


8 Ulepszenia dynamicznego wkładania łącznika

- Uproszczone podłączanie złączy dzięki bezpośredniemu dostępowi do symboli i nowemu, szczegółowemu oknu dialogowemu wyboru obwodów, co pozwala na szybsze i dokładniejsze podejmowanie decyzji projektowych.
- Poprawa układu listy obwodów, sortowania, filtrowania i ograniczania elementy sterujące umożliwiające szybszą i łatwiejszą nawigację.

Korzyści

Usprawnij wkładanie złączy dzięki ulepszonym opcjom dostępu, wyboru obwodów, filtrowania i sterowania.

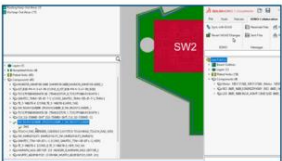


9 Ulepszenie serwera współpracy**

- Zwiększona kompatybilność z nowoczesnymi środowiskami IT dzięki zoptymalizowanym połączeniom klient-serwer zapewniającym większą niezawodność działania.
- Inicjowanie wszelkiej komunikacji od klienta w celu wyeliminowania połączenia serwer-klient, uproszczenie zapór sieciowych i zwiększenie bezpieczeństwa sieci.

Korzyści

Zwiększ bezpieczeństwo IT i kompatybilność dzięki połączeniom inicjowanym przez klienta, bez konieczności wprowadzania zmian w zaporze sieciowej po stronie klienta.



10 Ulepszenia współpracy ECAD-MCAD przy użyciu IDX 3.0***

- Ulepszona współpraca w ramach IDX 3.0 dzięki śledzeniu relacji nadrzędny-podrzędny w celu precyzyjnej synchronizacji danych Keep-in, Keep-out, PTH i NPTH.
- Nadpisz poprzednie wypchnięcia, przejrzyj i odwróć MCAD zmiany wprowadzane przed aktualizacjami ECAD w celu ograniczenia błędów, przeróbek i skrócenia cyklu projektowania.

Korzyści

Wzmocnij współpracę ECAD-MCAD dzięki śledzeniu danych, kontroli zmian i szybszym cyklom projektowania.

** Dotyczy SOLIDWORKS Electrical 3D i SOLIDWORKS Electrical Schematic Professional

*** Dotyczy CircuitWorks™

Dassault Systèmes jest katalizatorem postępu ludzkości. Od 1981 roku firma jest pionierem w dziedzinie wirtualnych światów, aby poprawić jakość życia konsumentów, pacjentów i obywateli.

Dzięki platformie 3DEXPERIENCE firmy Dassault Systèmes 370 000 klientów każdej wielkości i z każdej branży może współpracować, wyobrażać sobie i tworzyć zrównoważone innowacje, które przyniosą wymierne efekty.

Więcej informacji znajdziesz na stronie: www.3ds.com